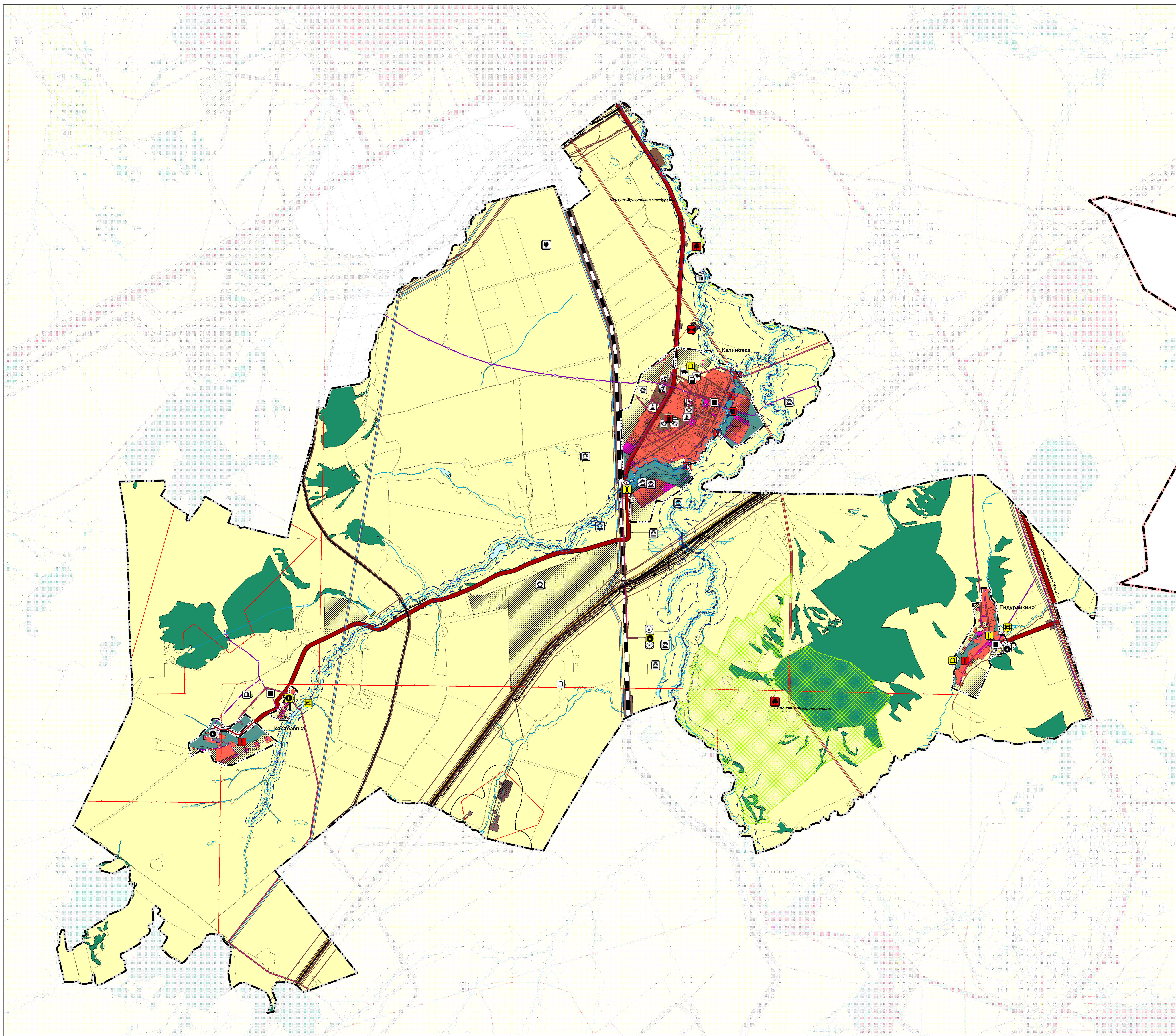


Карта обоснования внесения изменений в генеральный план сельского поселения Калиновка муниципального района Сергиевский Самарской области



Условные обозначения

| | | | |
|---|--|---|--|
| <p>Границы административно-территориального деления Российской Федерации</p> <p>Границы сельского поселения</p> <p>Границы населенного пункта</p> <p>Функциональные зоны</p> <p>Жилые зоны</p> <p>Общественно-деловые зоны</p> <p>Производственные зоны, зоны инженерной и транспортной инфраструктур</p> <p>Производственная зона</p> <p>Зоны сельскохозяйственного использования</p> <p>Зоны рекреационного назначения</p> <p>Зона лесов</p> <p>Зоны специального назначения</p> <p>Предприятия промышленности, сельского и лесного хозяйства, объекты упаковки и переработки отходов производства и потребления</p> <p>Предприятия и объекты добывающей и обрабатывающей промышленности</p> <p>Предприятие по обработке древесины, производству изделий из дерева</p> <p>Предприятие микробиологической, пищевой, пищевкусовой промышленности</p> <p>Предприятия и объекты сельского и лесного хозяйства, рыболовства и рыбодобычи</p> <p>Предприятие растениеводства</p> <p>Предприятие по разведению свиней</p> <p>Предприятие по разведению сельскохозяйственной птицы (Региональный)</p> <p>Прочие объекты, связанные с производственной деятельностью</p> <p>Объект, связанный с производственной деятельностью</p> | <p>Объекты транспортной инфраструктуры</p> <p>Железнодорожные пути</p> <p>Железнодорожный путь общего пользования</p> <p>Автомобильные дороги</p> <p>Автомобильные дороги регионального или межмуниципального значения</p> <p>Объекты обслуживания и хранения автомобильного транспорта</p> <p>Станция автозаправочная</p> <p>Неизвестные дорожные сооружения</p> <p>Мостовое сооружение</p> <p>Мостовое сооружение (Региональный)</p> <p>Иные объекты федерального значения, регионального значения, местного значения</p> <p>Места поворота</p> <p>Кладбище</p> <p>Зоны с особыми условиями использования территорий</p> <p>Санитарно-защитная зона предприятий, сооружений и иных объектов</p> <p>Охранная зона инженерных коммуникаций</p> <p>Водозащитная зона</p> <p>Прибрежная защитная полоса</p> <p>Санитарный разрыв магистральных трубопроводов</p> <p>Участки ввер для добычи полезных ископаемых, а также не связанные с их добычей</p> <p>Лицевые участки</p> | <p>Объекты культурного наследия, границы их территорий</p> <p>Памятник (Региональный)</p> <p>Достопримечательное место (Региональный)</p> <p>Особо охраняемые природные территории</p> <p>Памятник природы (Региональный)</p> <p>Линия электропередачи (ЛЭП)</p> <p>ЛЭП 110 кВ</p> <p>ЛЭП 35 кВ</p> <p>ЛЭП 10 кВ</p> <p>ЛЭП 6 кВ</p> <p>Магистральные трубопроводы для транспортировки жидких и газообразных углеводородов</p> <p>Магистральный газопровод</p> <p>Магистральный нефтепровод</p> <p>Трубопроводы жидких углеводородов</p> <p>Нефтепровод подводный (промысловый)</p> <p>Объекты добычи и транспортировки газа</p> <p>Пункт расширения газа (ПРГ)</p> <p>Расширительные трубопроводы для транспортировки газа</p> <p>Газопровод распределительный высокого давления</p> <p>Газопровод распределительный низкого давления</p> | <p>Гидротехнические сооружения</p> <p>Подводные и водонапорные гидротехнические сооружения</p> <p>Объекты водоснабжения</p> <p>Водозабор</p> <p>Артезианская скважина</p> <p>Объекты водоотведения</p> <p>Очистные сооружения</p> <p>Природные объекты</p> <p>Повторные водные объекты</p> <p>Водоток (река, ручей, канал)</p> <p>Водоём (озеро, пруд, обводненный карьер)</p> <p>Волого</p> |
|---|--|---|--|

| | | | |
|---------|---|-------------|--|
| | Зам. директора по тех. планированию | Власов И.В. | |
| | Начальник отдела ГП и застройки | Черва С.В. | |
| Объект: | Проект изменений в генеральный план сельского поселения Калиновка муниципального района Сергиевский Самарской области | | |
| 2024 г. | Заказчик: Администрация сельского поселения Калиновка муниципального района Сергиевский Самарской области | Иван. № | Копия обоснования внесения изменений в генеральный план сельского поселения Калиновка муниципального района Сергиевский Самарской области М 1:25000 Лист №6.1.1 |